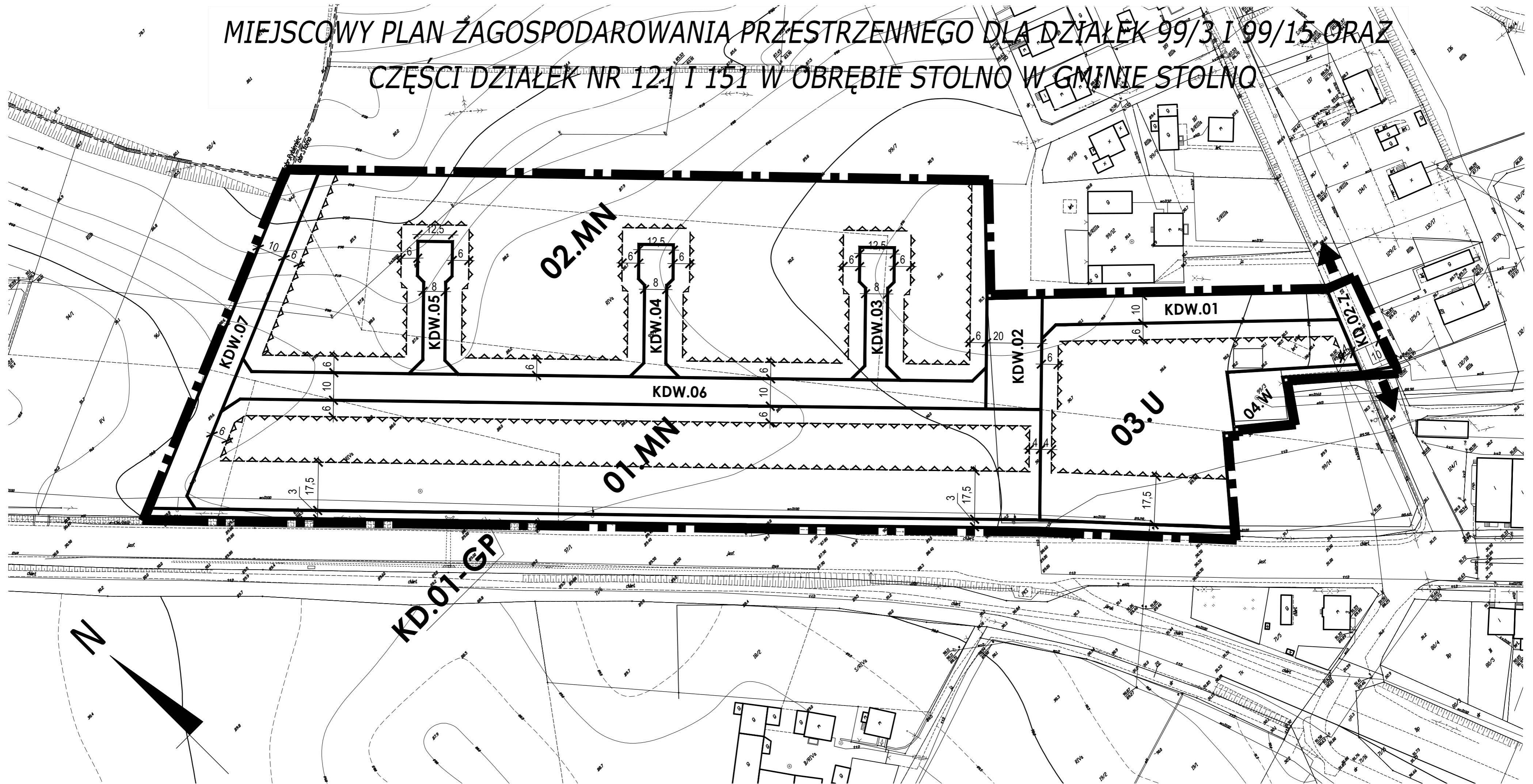
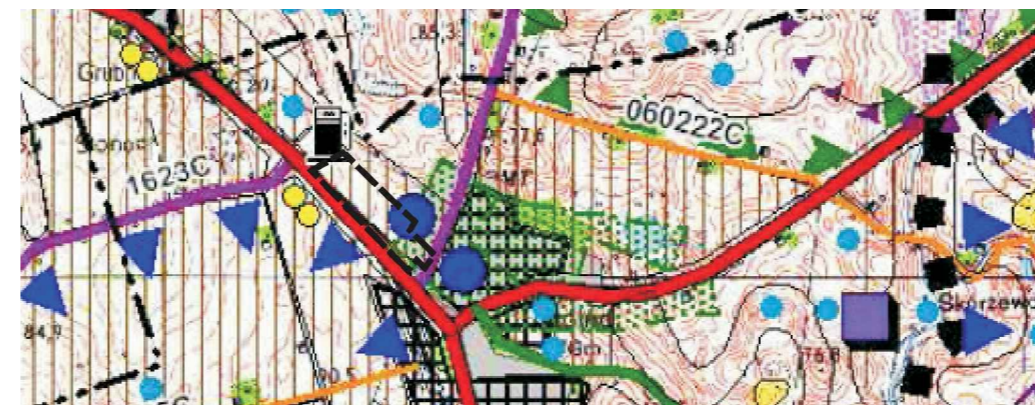


MIEJSCOWY PLAN ZAGOSPODAROWANIA PRZESTRZENNEGO DLA DZIAŁEK 99/3 I 99/15 ORAZ CZĘŚCI DZIAŁEK NR 121 I 151 W OBRĘBIE STOLNO W GMINIE STOLNO



WYRYS ZE STUDIUM GMINY STOLNO W SKALI 1:25 000
zatwierdzone Uchwałą Nr XXVII/163/2009 Rady Gminy Stolno z dnia 9 lipca 2009 r.



LEGENDA

LINIE ROZGRANICZAJĄCE TERENY O RÓŻNYM PRZEZNACZENIU LUB RÓŻNYCH ZASADACH ZAGOSPODAROWANIA

— Granice terenów elementarnych

OZNACZENIA TERENÓW ELEMENTARNYCH

00.A-B Symbol adresowy terenu elementarnego

— Klasa drogi/ulicy - dla terenów elementarnych przeznaczonych pod drogi/ulice publiczne

— Symbol rodzaju przeznaczenia terenu

Kolejny numer terenu elementarnego przeznaczony pod drogi/ulice publiczne lub drogi/ulice wewnętrzne

— Kolejny numer terenu elementarnego

Symbol rodzaju przeznaczenia terenu dla terenów elementarnych przeznaczonych pod drogi/ulice publiczne lub drogi/ulice wewnętrzne

PRZEZNACZENIE TERENU - 1

- MN Tereny zabudowy mieszkaniowej jednorodzinnej
- U Tereny zabudowy usługowej
- W Tereny infrastruktury technicznej - wodociągi
- KD Tereny dróg publicznych
- KDW Tereny dróg wewnętrznych

WSKAŹNIKI KSZTAŁTOWANIA ZAGOSPODAROWANIA TERENU I FORM ZABUDOWY

— Linie zabudowy

USTALENIA DOTYCZĄCE SYSTEMU KOMUNIKACYJNEGO I OBSŁUGI KOMUNIKACYJNEJ

Przynależność terenu do podstawowego układu drogowego miejscowości - drogi/ulice publiczne

KD

Klasa dróg/ulic określająca wymagania techniczne i użytkowe:

GP Główna ruchu przyspieszonego

Z Zbiorcza

KDW Drogi/ulice wewnętrzne

— Projektowane powiązania systemu komunikacyjnego obsługującego obszar objęty planem z układem zewnętrznym

INFORMACJE:

— Granice obszaru objętego planem

— obszar do objęcia mpz

OBSZARY DZIAŁALNOŚCI INWESTYCYJNEJ

- tereny zurbanizowane
- tereny, dla których obowiązują mpz
- tereny rozwojowe objęte zamiarem sporządzenia mpz

OBSZARY I OBIEKTY OBJĘTE OCHRONĄ KULTUROWĄ

— strefa ochrony "B"

INFRASTRUKTURA TECHNICZNA

- ujęcie wody
- droga krajowa
- 543 drogi wojewódzkie
- 1608C drogi powiatowe
- 0602208C drogi gminne

| | |
|---|--|
| ZAŁĄCZNIK NR 1 DO UCHWAŁY NRRADY GMINY STOLNO Z DNIA R. | |
| TYTUŁ OPRACOWANIA MIEJSCOWY PLAN ZAGOSPODAROWANIA PRZESTRZENNEGO DLA DZIAŁEK NR 99/3 I 99/15 ORAZ CZĘŚCI DZIAŁEK NR 121 I 151 W OBRĘBIE STOLNO W GMINIE KROKOWA | |
| PROJEKT PLANU | |
| SKALA OPRACOWANIA 1 : 1000 | |
| Opracowanie projektu: LIPIEC 2015 | |