

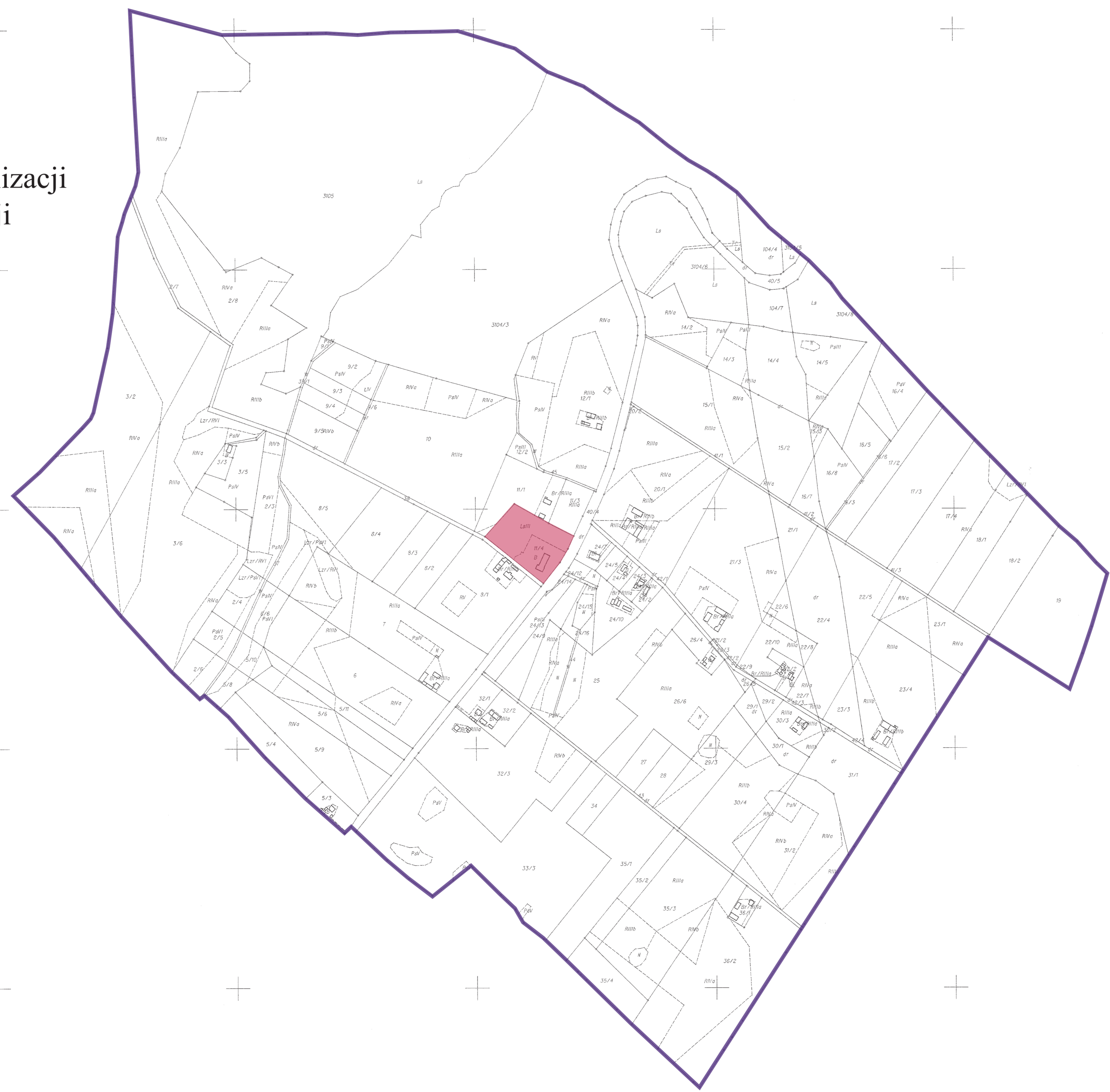


Podstawowe kierunki zmian funkcjonalno-przestrzennych

Gmina Stolno
Klęczkowo
1 : 5000

-  obszar zdegradowany i obszar rewitalizacji
-  zagospodarowanie na cele aktywizacji społecznej



Załącznik nr 1 do Gminnego Programu Rewitalizacji Gminy Stolno	
Jednostka ewidencyjna: 040406_2, Stolno	
Obręb: 0004, Klęczkowo	
Data: 12.30.2016	
Przebieg: 7.7 km, 2016	
INSPEKTOR	
Lena Zafrodowska	